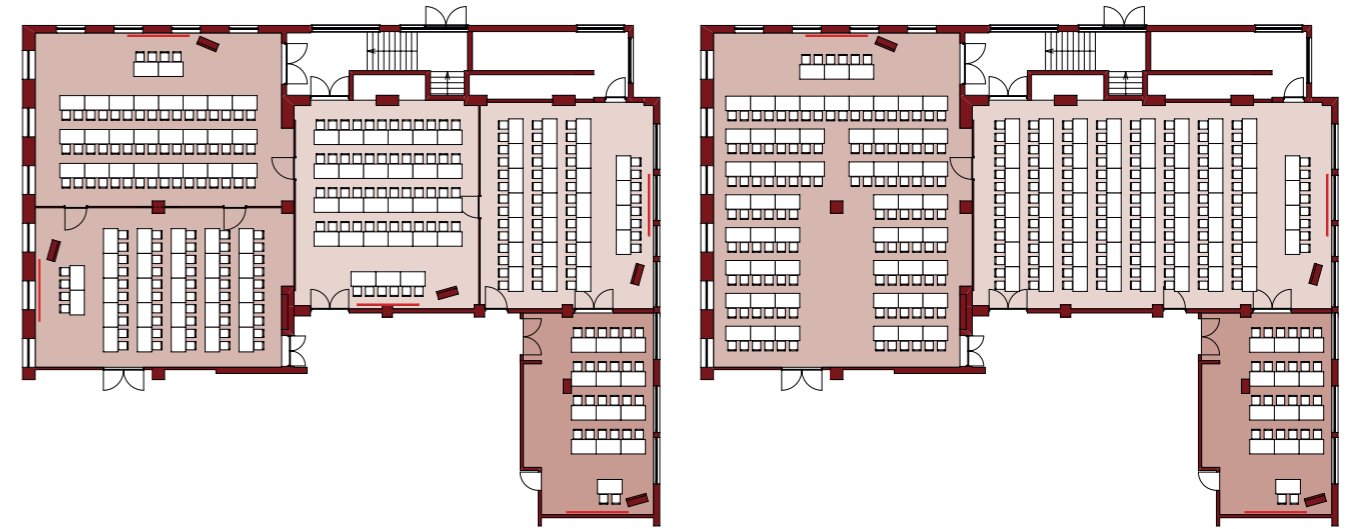
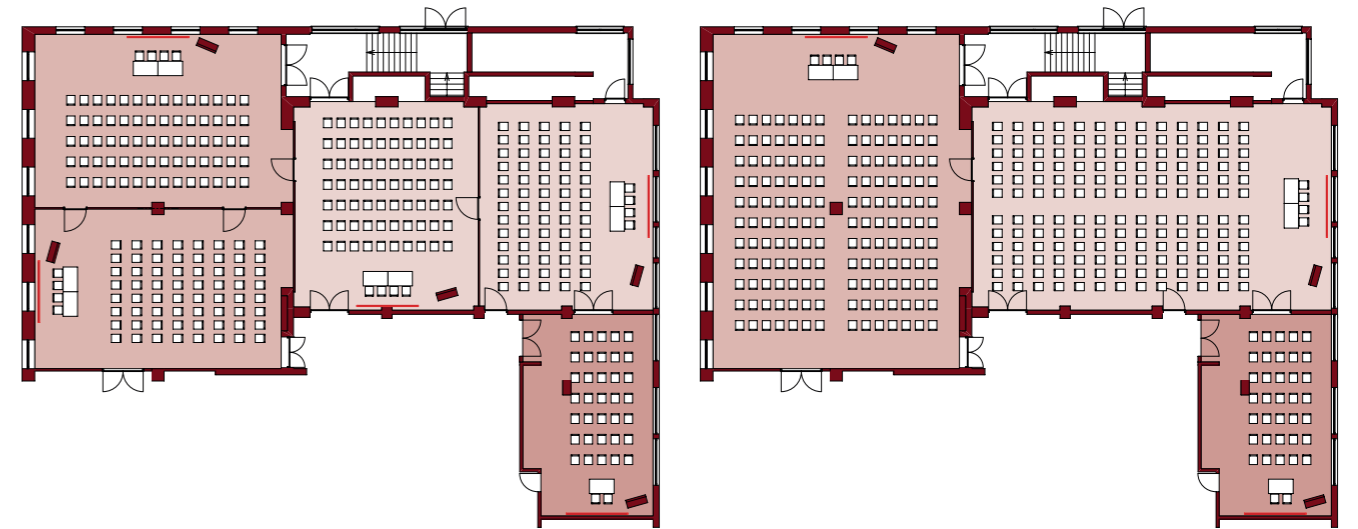


Bestuhlungsmöglichkeiten

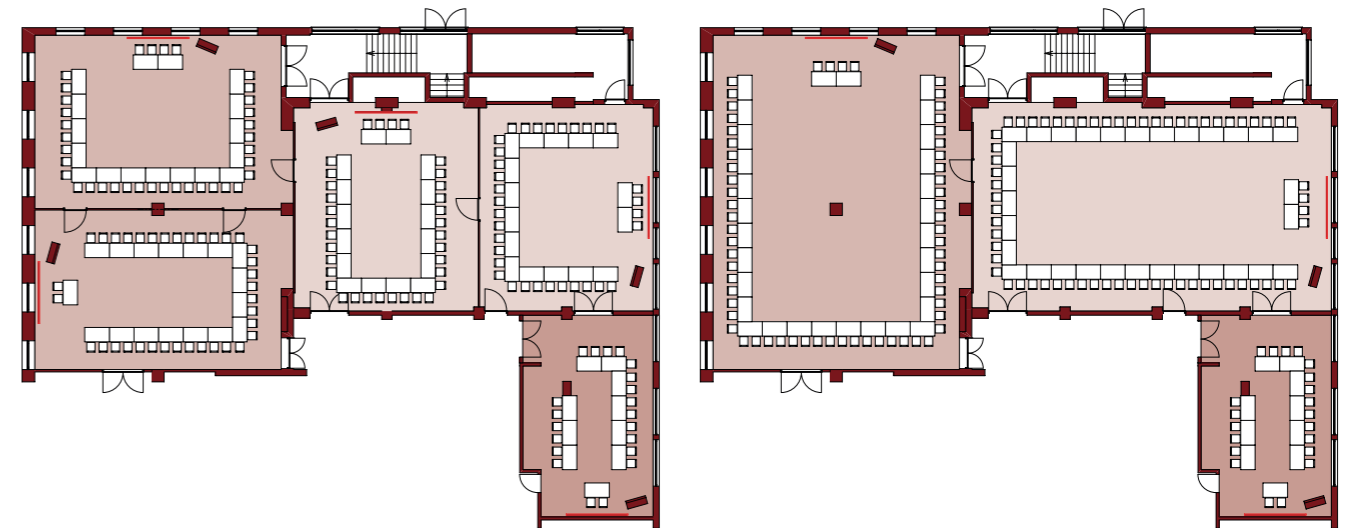
Parlament



Theater



U-Form



Raumkapazitäten

Raum	Raumgrößen		Bestuhlungsmöglichkeiten		
	Maße L x B x H	Fläche	Bestuhlung Theater	Bestuhlung Parlament	Bestuhlung U-Form
Patriziersaal 1	12,00 m x 8,15 m x 3,90 m	100 m ²	60 Plätze	50 Plätze	35 Plätze
Patriziersaal 2	12,00 m x 8,15 m x 3,90 m	100 m ²	70 Plätze	50 Plätze	35 Plätze
Verbund Patriziersaal 1 und 2	12,00 m x 16,30 m x 3,90 m	200 m ²	150 Plätze	110 Plätze	60 Plätze
Verbund Patriziersaal und Bürgersaal	17,50 m x 9,70 m + 12,00 m x 16,30 m x 3,90/3,75 m	370 m ²	320 Plätze	210 Plätze	
Bürgersaal 1	9,70 m x 8,75 m x 3,75 m	85 m ²	70 Plätze	50 Plätze	35 Plätze
Bürgersaal 2	9,70 m x 8,75 m x 3,75 m	85 m ²	65 Plätze	50 Plätze	35 Plätze
Verbund Bürgersaal 1 und 2	17,50 m x 9,70 m x 3,75 m	170 m ²	150 Plätze	120 Plätze	60 Plätze
Cabinett	9,80 m x 5,60 m x 3,00 m	55 m ²	35 Plätze	25 Plätze	20 Plätze

